



PENSIL***SOLE***

PENSILINA FOTOVOLTAICA



**SOSTENIAMO
L'ENERGIA SOLARE.
OVUNQUE.**



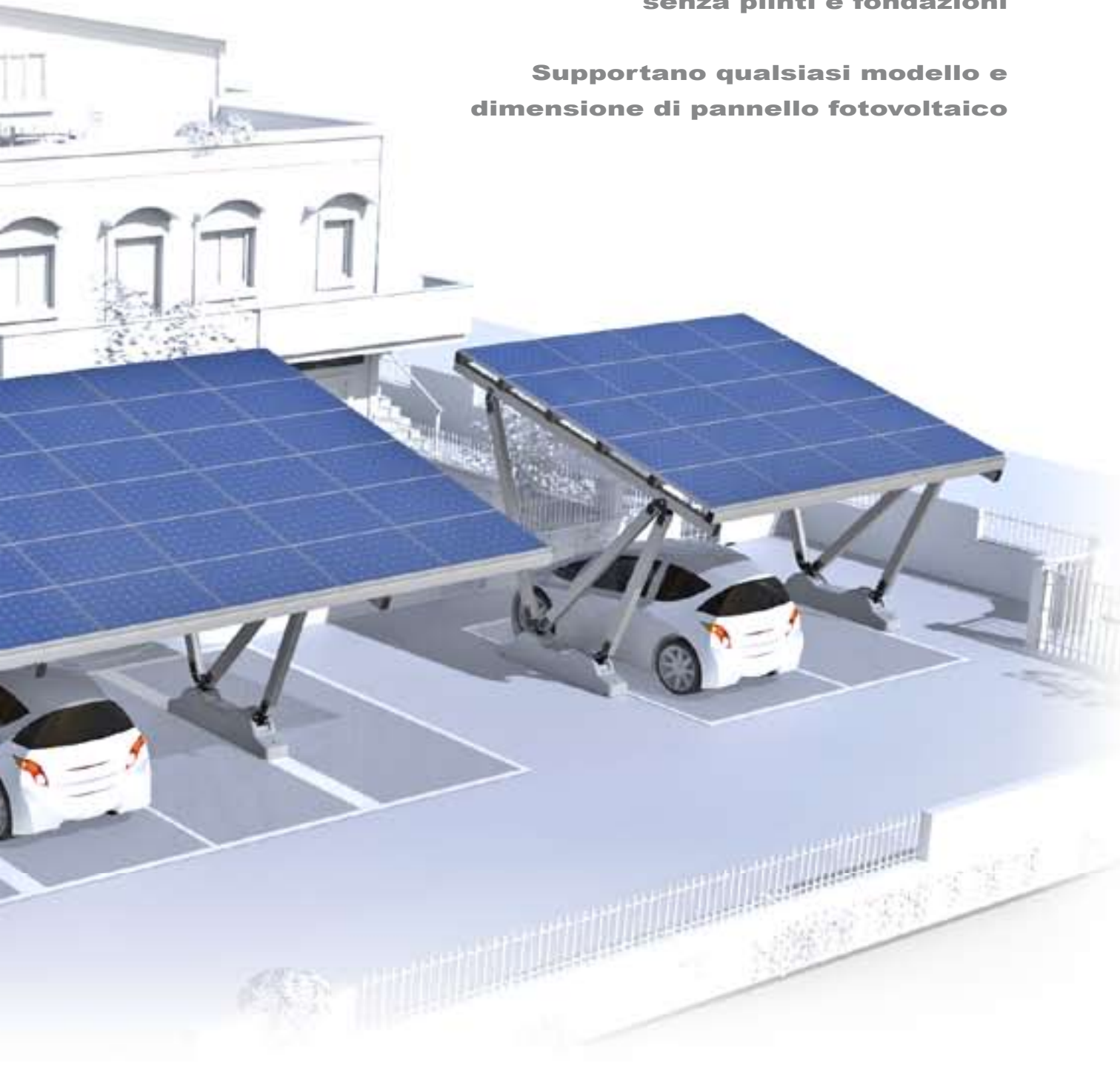
GIULIO BARBIERI
Special Modular Coverings



FAI VALERE IL TUO SPAZIO!

**Le nostre strutture si installano
senza plinti e fondazioni**

**Supportano qualsiasi modello e
dimensione di pannello fotovoltaico**



CARATTERISTICHE - Tipologie

CARATTERISTICHE DELLA STRUTTURA PORTANTE:

- **Si installa velocemente** senza scavi di fondazione, in quanto le basi in cemento di cui è dotata vengono fissate a terra con tasselli o picchetti in base alla consistenza del terreno. La copertura è modulare e si adatta a parcheggi di qualsiasi dimensione.
- L'assetto strutturale permette un perfetto equilibrio statico conferendole **altissime resistenze alle sollecitazioni dei carichi neve e vento**. La struttura è dotata di **calcoli statici; garanzia 15 anni**.
- **Design raffinato**: ogni componente è stato disegnato facendo attenzione a mantenere una certa purezza delle linee, ricercando una forma sobria ed elegante capace di adattarsi a qualsiasi contesto architettonico.
- La struttura è composta da **profili in alluminio** anodizzato argento e **giunti in acciaio** trattati con cataforesi e verniciatura a polvere di poliestere, trattamento utilizzato dalle case automobilistiche per proteggere i componenti presenti nella parte inferiore esterna delle auto. **Non necessita pertanto di interventi di manutenzione**.
- La struttura **supporta qualsiasi modello e dimensione di pannello fotovoltaico**.
- La struttura è disponibile in una **vasta gamma di colori**:

STANDARD

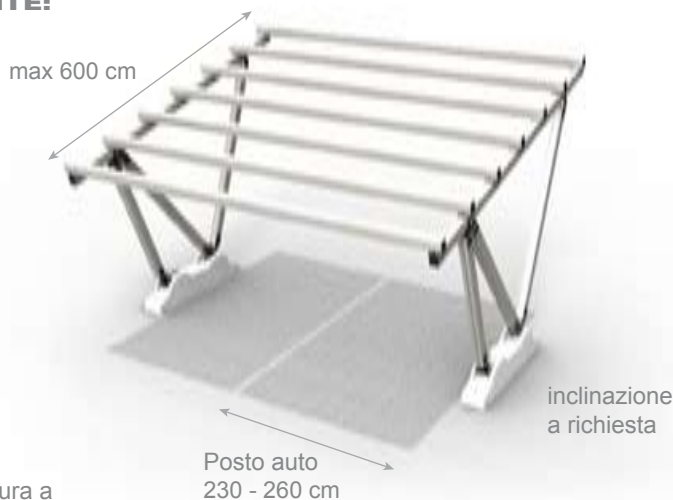


Anodizzato
argento

FUORI STANDARD



Gamma RAL



- La pensilina fotovoltaica può essere integrata con diversi **OPTIONALS**, come la **guaina di tenuta tra i pannelli, la grondaia e molti altri ancora**.
- Ideale per sponsorizzazioni, in quanto la struttura portante è predisposta per l'installazione di grandi spazi pubblicitari; a richiesta sono disponibili barre a LED per l'illuminazione notturna.
- **Il PREZZO è decisamente COMPETITIVO** rispetto alle pensiline attualmente presenti sul mercato.

OPTIONAL SPAZI PUBBLICITARI



Non forniamo i pannelli fotovoltaici: realizza il tuo progetto con la tecnologia che preferisci.

DIMENSIONI




Una singola struttura "PensilSole" è in grado di coprire lunghe file di posti auto con travetti (A) di lunghezza massima fino a 600 cm.



ALCUNI ESEMPI DI STRUTTURE CON NUMERO INDICATIVO DI PANNELLI

In questa pagina sono riportate alcune versioni indicative, dove viene mostrato il numero di pannelli fotovoltaici che possono essere installati con orientamento orizzontale.

Per il calcolo sono state considerate le dimensioni di pannello più diffuse sul mercato: 1660 mm x 990 mm.

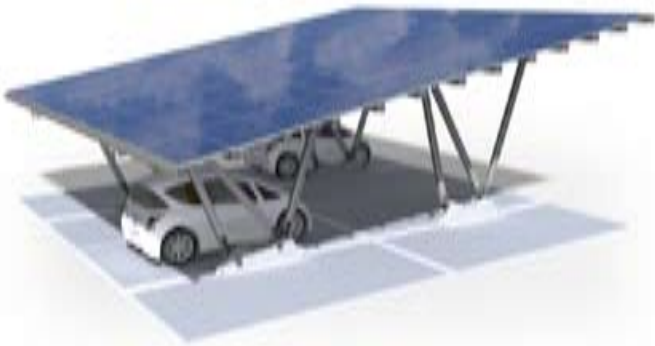
La struttura supporta QUALSIASI MODELLO E DIMENSIONE DI PANNELLO FOTOVOLTAICO.

2 Posti auto		3 Posti auto		4 Posti auto		
						
A max	500 cm	600 cm	500 cm	600 cm	500 cm	600 cm
Pannelli	15	18	25	30	30	36

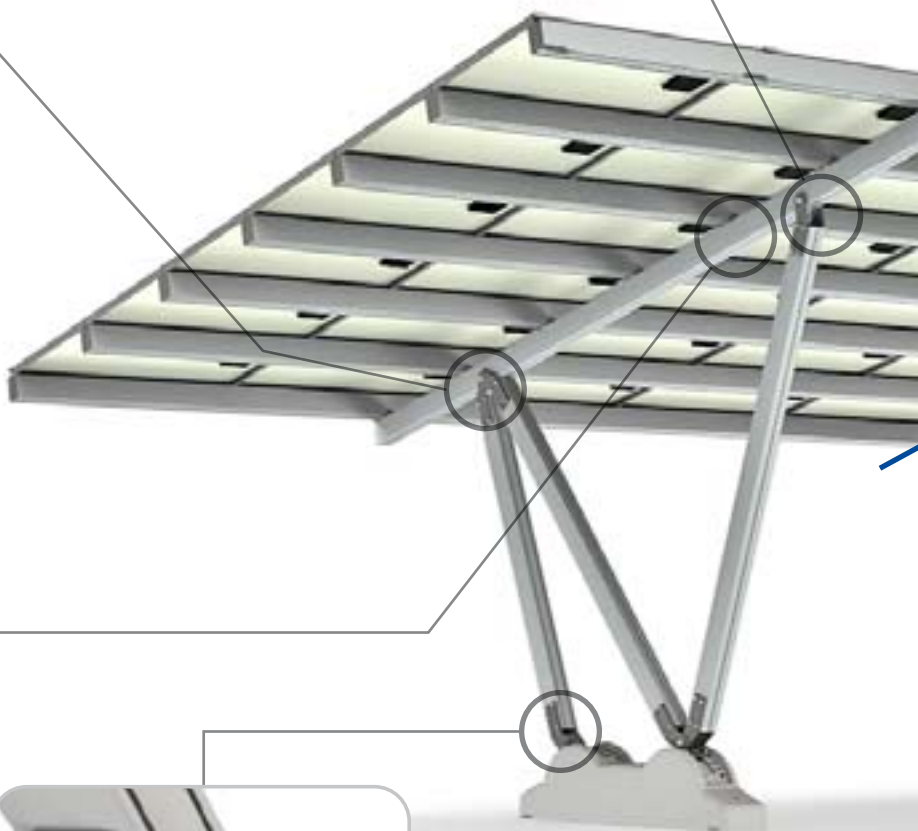
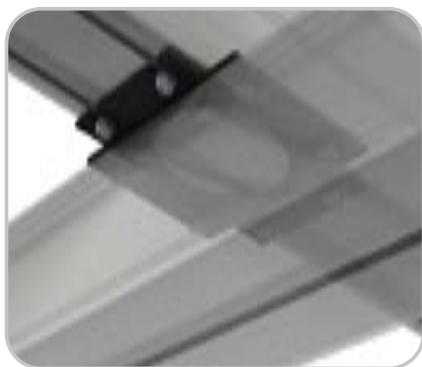
	5 Posti auto		6 Posti auto	
				
A max	500 cm	600 cm	500 cm	600 cm
Pannelli	40	48	45	54

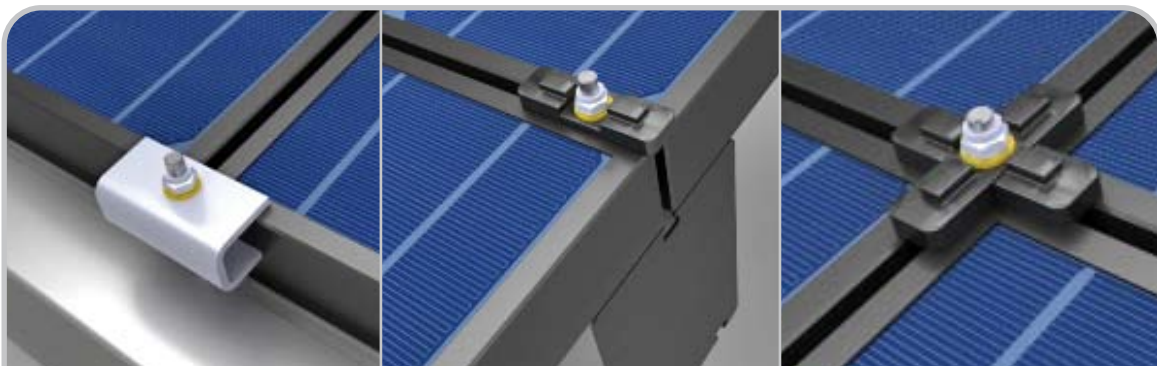
FORME SPECIALI:

STRUTTURA
"COMBINATA" A 4 ZAVORRE

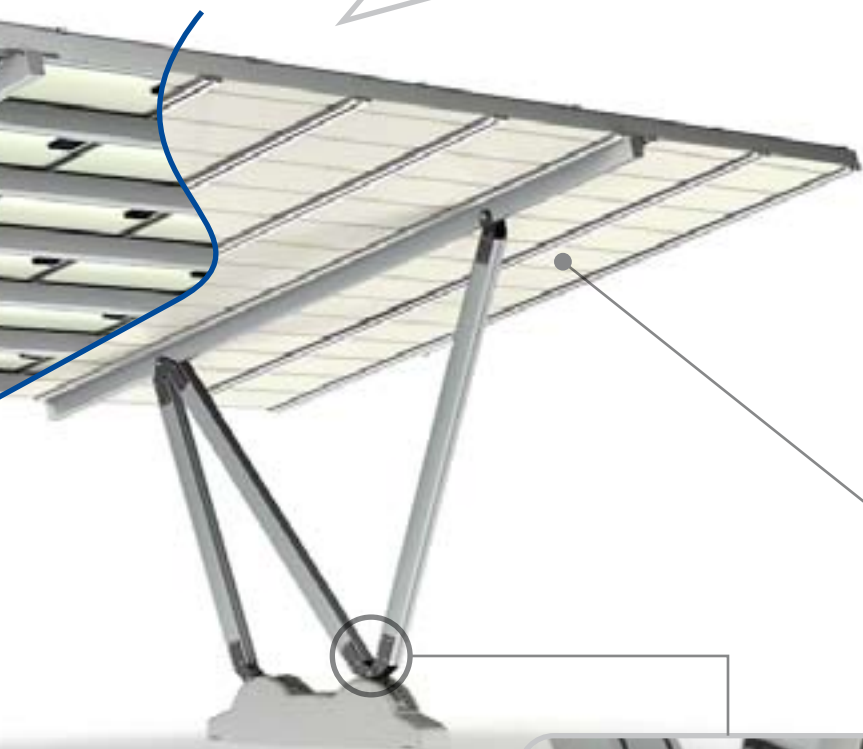


NOTA: Le dimensioni della struttura sono personalizzabili secondo la richiesta del cliente.

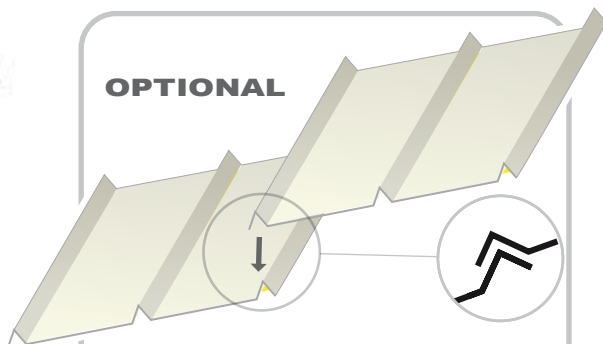




SISTEMA DI FISSAGGIO PANNELLI



OPTIONAL



CONTROSOFFITTO IN LAMIERA VERNICIATA:

- protezione cablaggi
- perfetta tenuta all'acqua piovana





Giulio Barbieri S.r.l.

www.giuliobarbieri.it



www.facebook.com/GiulioBarbieriSrl

Via Ferrara, 41 - 44028 Poggio Renatico (FE) - Italy

info@giuliobarbieri.it

Tel. (+39) 0532 82.15.11, Fax (+39) 0532 82.15.55